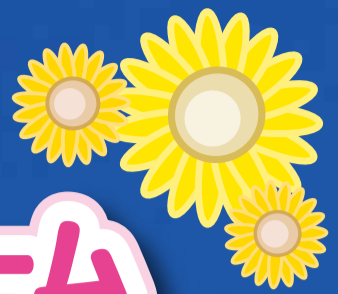


社会福祉法人 **むべの里**



熊本県合志市

有料老人ホーム

開設記念

来春いよいよオープン!!

講演の集い

日時

平成26年

8月23日(土)

13:30~(13:00開場)

**入場
無料**

場所

熊本合志市文化会館

(合志市福原2922番地 総合センターヴィーブル内)

講師

西川ヘレン

演題

「大家族、支え愛、見守り愛、励まし愛」

申込
方法

はがきに住所・氏名・年齢・電話番号・参加人数(2名まで)を記入し、平成26年8月15日(必着)までに下記住所にご郵送ください。後日、参加券を郵送いたします。

※定員に達し次第、受付を終了いたします。

〒861-1115 熊本県合志市豊岡1900-14
社会福祉法人むべの里 施設開設準備室 宛

プロフィール

西川ヘレン

1946年(昭和21年)10月6日京都市生まれ
1963年吉本興業に所属
1967年西川きよし氏と結婚、2男1女をもうける

つねに新鮮なおしどり夫婦ぶりは「芸能界の鑑」として定評がある。「家族を何よりも大切に」と考える西川ファミリーはいつも大所帯。西川きよし氏の努力家・人情家と並んで、西川ヘレン夫人の内助の功を称える人は多い。

「幸せの鐘がきこえる」
「西川ヘレン&かの子のおいしい和風レシピ」(主婦と生活社)
「ヘレンのもう、いや!多重介護奮戦録」(小学館)
「泣いて笑ってみおって 大家族・西川家の多重介護」(小学館)

熊本県初進出!

山口県下15拠点50事業の**実績と信頼!**

来春完成!!



有料老人ホーム 合志一号館 入居相談随時受付中

熊本県合志市豊岡

社会福祉法人むべの里 施設開設準備室 ☎090-6837-5916